

MINISTÈRE DE L'ÉCONOMIE, DU PLAN,
DE L'AMÉNAGEMENT DU TERRITOIRE
ET DE L'INTEGRATION

CENTRE NATIONAL DE LA STATISTIQUE
ET DES ÉTUDES ÉCONOMIQUES

DIRECTION DES STATISTIQUES
ÉCONOMIQUES



RÉPUBLIQUE DU CONGO
Unité*Travail*Progrès

N°Spécial
Publié le 10 mai 2011

**INDICE HARMONISÉ DES PRIX À LA
CONSOMMATION DES MÉNAGES
(IHPC, Base 100=2005)**

DE 2006 A 2010

SSPC/BNAC

NOTE METHODOLOGIQUE

Le Centre National de la Statistique et des Etudes Economiques met à la disposition des utilisateurs ce document complémentaire sur les données des années 2006, 2007, 2008, 2009 et 2010 de l'Indice Harmonisé des Prix à la Consommation des ménages (IHPC Base 100 : 2005).

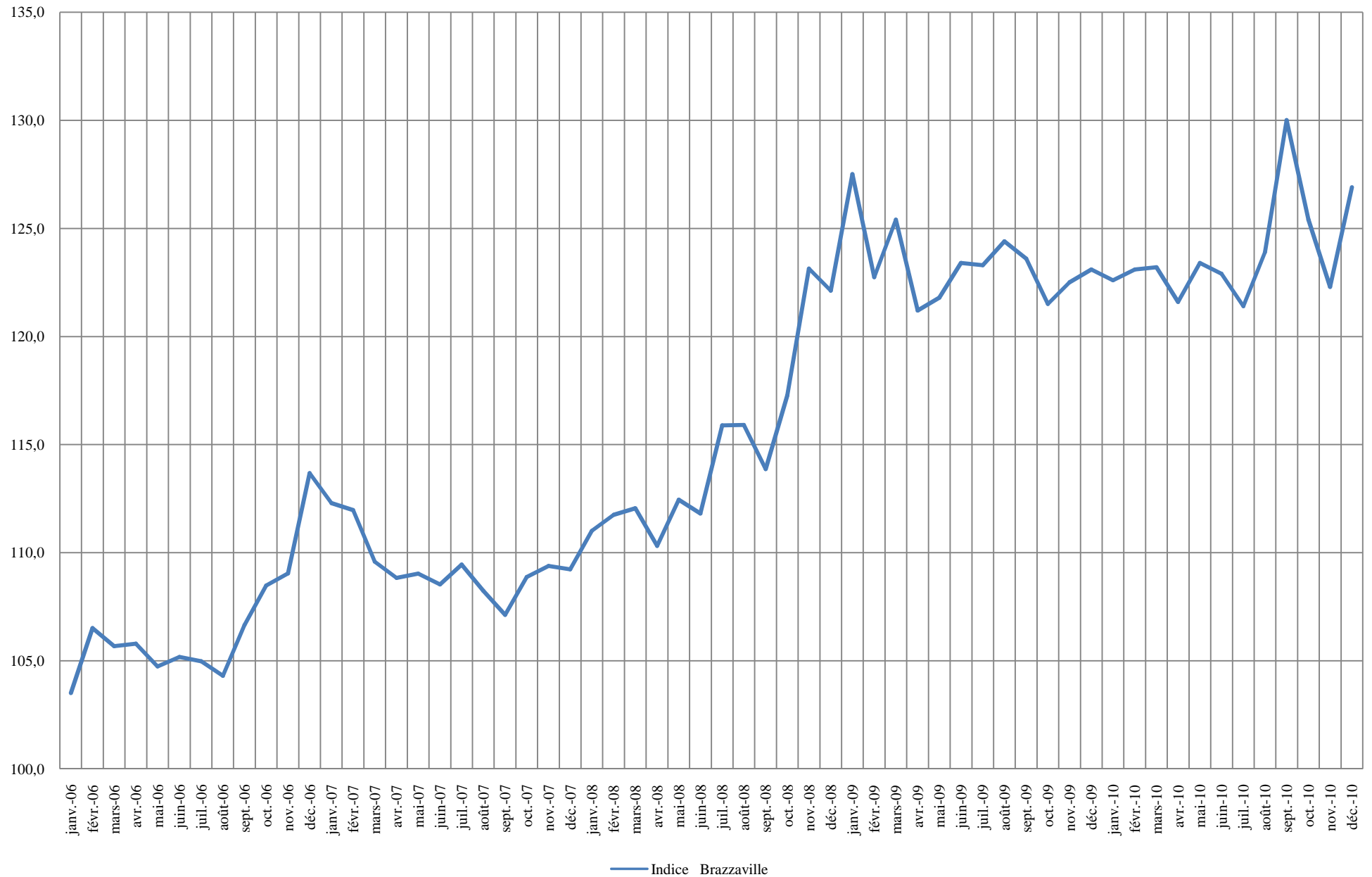
L'Indice Harmonisé des Prix à la Consommation des Ménages est l'instrument de mesure de l'inflation. Il permet de mesurer, entre deux périodes données, la variation du niveau général des prix des biens et des services consommés par les ménages. C'est une mesure synthétique des évolutions de prix, reconnue au niveau national et international par les organismes régionaux et internationaux tels que la CEMAC, AFRISTAT, les Institutions de Bretton Woods, etc., comme indicateur économique de qualité, utilisé dans le pays par les pouvoirs publics et la majorité des partenaires de développement. Celui de Brazzaville constitue l'un des indicateurs de surveillance multilatérale au sein de la Communauté Économique et Monétaire des États de l'Afrique Centrale (CEMAC).

L'Indice Harmonisé des Prix à la Consommation des Ménages couvre l'ensemble des ménages des deux grandes villes du pays qui sont Brazzaville et Pointe-Noire abritant plus de la moitié de la population congolaise.

La nomenclature de diffusion est la COICOP (Classification of Individual Consumption by Purpose) à 12 fonctions, 66 sous groupes, 35 groupes et 104 postes. Les pondérations et les prix de base ont pour source l'enquête congolaise auprès des ménages (ECOM) de 2005. L'IHPC est publié mensuellement autour du 10, par le CNSEE et disponible sur le site internet.

Cette génération d'indices hérite de celle de 1977 pour Brazzaville et de 1996 pour Pointe-Noire. Comparativement aux générations précédentes, l'IHPC connaît un panier de la ménagère plus large, comprenant 321 variétés pour Brazzaville et 322 pour Pointe-Noire. Les points de vente échantillonnés sont de 255 pour Brazzaville et 198 pour Pointe-Noire d'où sont effectués 2977 relevés des prix pour Brazzaville et 2635 pour Pointe-Noire. Le traitement se fait avec un logiciel approprié CHAPO. Les coefficients de raccordement marquant le passage des dernières générations à la génération actuelle sont de **456,7** pour Brazzaville et **145,1** pour Pointe-Noire.

Evolution de l'IHPC Brazzaville de 2006 à 2010



Fonction	Libellé	Pond	Brazzaville 2006												
			JANV	FEVR	MARS	AVRI	MAI	JUIN	JUIL	AOUT	SEPT	OCTO	NOVE	DEC	MOY
	INDICE GLOBAL	100,0	103,5	106,5	105,7	105,8	104,7	105,2	105,0	104,3	106,7	108,5	109,0	113,7	106,5
01	Produits alimentaires et boissons non alcoolisées	47,4	122,5	125,5	124,7	124,8	123,7	124,2	124,0	123,3	125,6	127,5	128,0	132,7	125,5
111	❖ Pains et céréales	5,8	126,7	129,7	128,8	128,9	127,9	128,3	128,1	127,5	129,8	131,6	132,2	136,8	129,7
112	❖ Viandes	9,2	108,6	111,6	110,8	110,9	109,9	110,3	110,1	109,4	111,8	113,6	114,2	118,8	111,7
113	❖ Poissons et fruits de mer	11,8	125,0	128,0	127,2	127,3	126,2	126,7	126,5	125,8	128,2	130,0	130,5	135,2	128,0
114	❖ Lait, fromage et œufs	1,8	106,3	109,3	108,5	108,6	107,6	108,0	107,8	107,1	109,5	111,3	111,9	116,5	109,4
115	❖ Huiles et graisses	3,2	114,8	117,8	117,0	117,1	116,0	116,5	116,3	115,6	118,0	119,8	120,3	125,0	117,8
116	❖ Fruits	0,3	134,7	137,7	136,9	137,0	136,0	136,4	136,2	135,5	137,9	139,7	140,3	144,9	137,8
02	Boissons alcoolisées et tabac	1,0	85,6	88,6	87,8	87,9	86,8	87,3	87,1	86,4	88,7	90,6	91,1	95,8	88,6
03	Articles d'habillement et chaussures	5,2	93,0	96,0	95,2	95,3	94,2	94,7	94,5	93,8	96,1	98,0	98,5	103,2	96,0
04	Logement, eau, gaz, électricité et autres combustibles	10,3	103,7	106,7	105,8	106,0	104,9	105,3	105,1	104,5	106,8	108,6	109,2	113,8	106,7
05	Meubles, articles de ménage et entretien courant de la maison	4,5	88,8	91,8	91,0	91,1	90,1	90,5	90,3	89,6	92,0	93,8	94,4	99,0	91,9
06	Santé	4,6	82,3	85,3	84,5	84,6	83,6	84,0	83,8	83,1	85,5	87,3	87,9	92,5	85,4
07	Transports	9,3	88,5	91,5	90,7	90,8	89,7	90,2	90,0	89,3	91,7	93,5	94,1	98,7	91,6
08	Communications	4,4	46,1	49,1	48,2	48,4	47,3	47,7	47,5	46,9	49,2	51,0	51,6	56,2	49,1
09	Loisirs et culture	2,3	74,6	77,6	76,8	76,9	75,8	76,3	76,1	75,4	77,7	79,6	80,1	84,8	77,6
10	Enseignement	2,9	63,0	66,0	65,1	65,2	64,2	64,6	64,4	63,8	66,1	67,9	68,5	73,1	66,0
11	Restaurants et hôtels	3,2	88,0	91,0	90,2	90,3	89,2	89,7	89,5	88,8	91,2	93,0	93,5	98,2	91,0
12	Biens et services divers	4,9	95,2	98,2	97,4	97,5	96,5	96,9	96,7	96,0	98,4	100,2	100,8	105,4	98,3

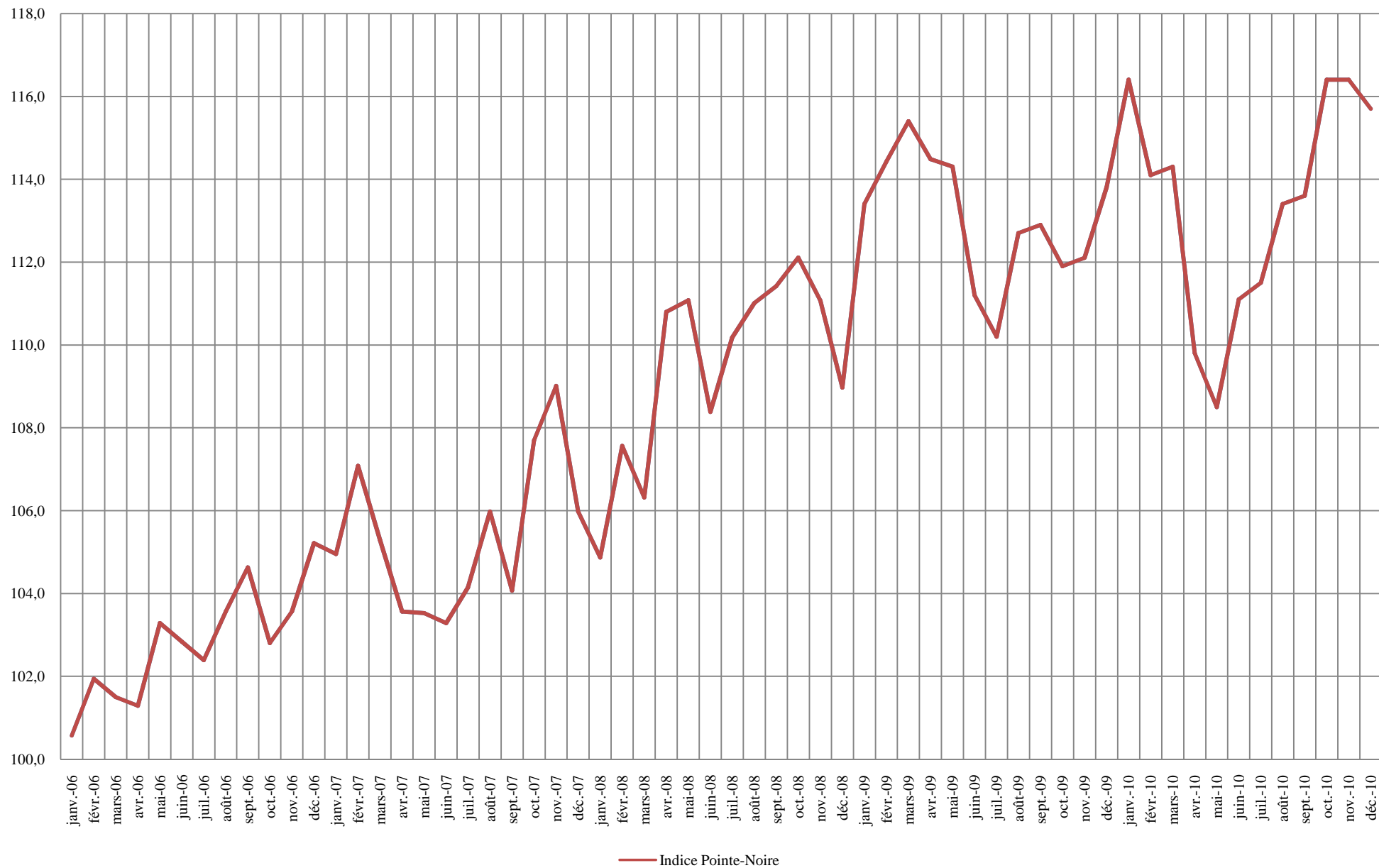
Fonction	Libellé	Pond	Brazzaville 2007												
			JANV	FEVR	MARS	AVRI	MAI	JUIN	JUIL	AOUT	SEPT	OCTO	NOVE	DEC	MOY
	INDICE GLOBAL	100,0	112,3	112,0	109,6	108,8	109,0	108,5	109,4	108,2	107,1	108,9	109,4	109,2	109,4
01	Produits alimentaires et boissons non alcoolisées	47,4	131,3	131,0	128,6	127,8	128,0	127,5	128,4	127,2	126,1	127,9	128,4	128,2	128,4
111	❖ <i>Pains et céréales</i>	5,8	135,4	135,1	132,7	132,0	132,2	131,7	132,6	131,4	130,3	132,0	132,5	132,4	132,5
112	❖ <i>Viandes</i>	9,2	117,4	117,1	114,7	114,0	114,2	113,6	114,6	113,4	112,2	114,0	114,5	114,3	114,5
113	❖ <i>Poissons et fruits de mer</i>	11,8	133,8	133,5	131,1	130,3	130,5	130,0	131,0	129,7	128,6	130,4	130,9	130,7	130,9
114	❖ <i>Lait, fromage et œufs</i>	1,8	115,1	114,8	112,4	111,7	111,9	111,4	112,3	111,1	110,0	111,7	112,2	112,1	112,2
115	❖ <i>Huiles et graisses</i>	3,2	123,6	123,3	120,9	120,1	120,3	119,8	120,8	119,5	118,4	120,2	120,7	120,5	120,7
116	❖ <i>Fruits</i>	0,3	143,5	143,2	140,8	140,1	140,3	139,8	140,7	139,5	138,4	140,1	140,6	140,5	140,6
02	Boissons alcoolisées et tabac	1,0	94,4	94,0	91,7	90,9	91,1	90,6	91,5	90,3	89,2	91,0	91,5	91,3	91,5
03	Articles d'habillement et chaussures	5,2	101,8	101,4	99,1	98,3	98,5	98,0	98,9	97,7	96,6	98,4	98,9	98,7	98,9
04	Logement, eau, gaz, électricité et autres combustibles	10,3	112,5	112,1	109,7	109,0	109,2	108,7	109,6	108,4	107,3	109,0	109,5	109,4	109,5
05	Meubles, articles de ménage et entretien courant de la maison	4,5	97,6	97,3	94,9	94,2	94,4	93,9	94,8	93,6	92,5	94,2	94,7	94,6	94,7
06	Santé	4,6	91,1	90,8	88,4	87,7	87,9	87,4	88,3	87,1	86,0	87,7	88,2	88,1	88,2
07	Transports	9,3	97,3	97,0	94,6	93,8	94,0	93,5	94,5	93,3	92,1	93,9	94,4	94,2	94,4
08	Communications	4,4	54,9	54,5	52,1	51,4	51,6	51,1	52,0	50,8	49,7	51,4	51,9	51,8	51,9
09	Loisirs et culture	2,3	83,4	83,1	80,7	79,9	80,1	79,6	80,5	79,3	78,2	80,0	80,5	80,3	80,5
10	Enseignement	2,9	71,7	71,4	69,0	68,3	68,5	68,0	68,9	67,7	66,6	68,3	68,8	68,7	68,8
11	Restaurants et hôtels	3,2	96,8	96,5	94,1	93,3	93,5	93,0	93,9	92,7	91,6	93,4	93,9	93,7	93,9
12	Biens et services divers	4,9	104,0	103,7	101,3	100,5	100,7	100,2	101,2	100,0	98,8	100,6	101,1	100,9	101,1

Fonction	Libellé	Pond	Brazzaville 2008												
			JANV	FEVR	MARS	AVRI	MAI	JUIN	JUIL	AOUT	SEPT	OCTO	NOVE	DEC	MOY
	INDICE GLOBAL	100,0	111,0	111,8	112,1	110,3	112,5	111,8	115,9	115,9	113,9	117,3	123,1	122,1	114,8
01	Produits alimentaires et boissons non alcoolisées	47,4	130,0	124,5	125,1	120,5	125,1	123,5	127,9	132,1	127,7	134,7	145,1	145,1	130,1
111	❖ Pains et céréales	5,8	134,2	130,2	138,7	136,5	137,5	135,8	144,0	155,6	139,7	141,9	159,2	172,2	143,8
112	❖ Viandes	9,2	116,1	118,0	116,6	114,8	110,7	120,5	122,8	123,7	123,3	130,9	127,1	129,4	121,2
113	❖ Poissons et fruits de mer	11,8	132,5	124,1	125,5	120,4	124,8	122,7	126,6	132,3	142,1	141,4	145,7	145,8	132,0
114	❖ Lait, fromage et œufs	1,8	113,8	124,0	126,5	125,4	126,3	128,3	119,6	119,7	118,0	115,4	118,5	124,1	121,6
115	❖ Huiles et graisses	3,2	122,3	125,0	124,8	125,7	136,7	128,7	122,6	140,2	142,7	134,7	132,5	127,9	130,3
116	❖ Fruits	0,3	142,2	80,0	77,5	95,8	111,4	134,4	159,8	150,7	177,5	175,7	193,7	189,1	140,7
02	Boissons alcoolisées et tabac	1,0	93,1	102,6	102,6	102,9	103,3	103,3	103,6	103,2	103,4	103,4	103,3	103,3	102,3
03	Articles d'habillement et chaussures	5,2	100,5	96,6	96,6	100,4	100,4	100,4	100,2	100,3	100,4	100,4	100,2	100,2	99,7
04	Logement, eau, gaz, électricité et autres combustibles	10,3	111,2	100,4	100,5	102,8	102,5	103,5	122,9	104,0	103,9	103,8	113,4	103,7	106,0
05	Meubles, articles de ménage et entretien courant de la maison	4,5	96,3	103,8	103,8	103,8	103,8	103,8	103,7	103,8	103,8	103,7	103,7	103,6	103,2
06	Santé	4,6	89,8	120,3	120,3	120,3	120,3	120,3	120,3	120,3	120,3	120,3	120,3	120,3	117,8
07	Transports	9,3	96,0	103,9	103,9	103,9	103,9	103,9	103,9	103,9	103,9	105,2	105,2	105,2	103,5
08	Communications	4,4	53,6	68,7	68,7	68,7	68,7	68,7	68,7	68,7	68,7	68,7	67,7	67,7	67,2
09	Loisirs et culture	2,3	82,1	92,4	92,4	92,5	92,5	92,5	92,5	90,8	90,8	90,8	90,9	90,9	90,9
10	Enseignement	2,9	70,5	104,0	104,0	104,0	104,0	104,0	104,0	104,0	104,0	104,0	104,0	104,0	101,2
11	Restaurants et hôtels	3,2	95,5	100,8	100,8	100,8	100,8	100,8	100,8	100,8	100,8	100,8	100,8	100,8	100,4
12	Biens et services divers	4,9	102,7	103,8	103,8	103,8	103,8	103,8	103,8	104,6	105,3	105,3	104,5	104,5	104,2

Fonction	Libellé	Pond	Brazzaville 2009												
			JANV	FEVR	MARS	AVRI	MAI	JUIN	JUIL	AOUT	SEPT	OCTO	NOVE	DEC	MOY
	INDICE GLOBAL	100,0	127,5	122,7	125,4	121,2	121,8	123,4	123,3	124,4	123,6	121,5	122,5	123,1	123,4
01	Produits alimentaires et boissons non alcoolisées	47,4	149,7	144,2	150,1	141,8	142,8	145,7	145,6	147,2	146,2	141,2	139,6	138,5	144,4
111	❖ Pains et céréales	5,8	165,5	163,0	164,0	164,9	160,8	163,0	161,5	163,3	163,2	157,0	153,6	150,9	160,9
112	❖ Viandes	9,2	142,9	128,8	129,3	128,5	131,2	132,0	131,7	131,1	131,1	132,1	126,3	130,5	131,3
113	❖ Poissons et fruits de mer	11,8	136,4	127,2	148,6	141,7	143,2	141,3	146,0	140,8	134,0	130,5	133,8	132,5	138,0
114	❖ Lait, fromage et œufs	1,8	126,5	125,7	126,3	127,3	126,8	125,4	130,5	129,4	129,1	129,2	127,0	128,5	127,6
115	❖ Huiles et graisses	3,2	128,8	125,4	119,7	115,5	119,5	118,8	120,8	134,3	137,4	137,9	131,0	129,5	126,5
116	❖ Fruits	0,3	164,0	167,5	185,6	136,7	130,4	132,9	155,0	186,0	155,9	165,6	168,2	171,1	159,9
02	Boissons alcoolisées et tabac	1,0	104,1	104,3	180,1	104,6	104,8	105,2	105,0	105,0	105,0	105,6	105,2	105,1	111,2
03	Articles d'habillement et chaussures	5,2	105,8	103,5	104,2	103,3	103,3	103,1	103,1	103,6	102,9	102,9	110,2	106,0	104,3
04	Logement, eau, gaz, électricité et autres combustibles	10,3	124,1	111,5	102,5	109,3	109,4	111,0	110,1	110,8	109,6	111,5	114,0	109,6	111,1
05	Meubles, articles de ménage et entretien courant de la maison	4,5	111,4	110,8	110,3	110,8	111,1	110,7	110,7	111,9	111,0	113,6	114,1	113,7	111,7
06	Santé	4,6	104,2	96,7	110,9	97,1	96,7	96,7	96,7	96,6	96,6	96,6	104,1	97,7	99,2
07	Transports	9,3	111,2	110,7	96,7	111,0	110,7	110,7	111,3	111,4	111,4	111,4	111,8	111,4	110,0
08	Communications	4,4	56,1	56,1	110,7	53,8	53,8	56,1	56,1	56,3	56,1	56,3	56,3	113,4	65,1
09	Loisirs et culture	2,3	91,4	90,0	56,1	92,0	92,0	92,0	90,9	90,9	90,7	90,0	90,1	90,7	88,1
10	Enseignement	2,9	107,1	107,1	91,3	107,1	107,1	107,1	107,1	107,1	107,1	107,1	107,1	107,1	105,8
11	Restaurants et hôtels	3,2	105,1	105,1	107,1	101,8	105,1	105,1	105,5	105,5	105,5	105,5	105,5	105,5	105,2
12	Biens et services divers	4,9	123,6	117,0	105,1	116,7	116,0	116,7	117,2	119,4	116,8	116,8	131,1	123,8	118,4

Fonction	Libellé	Pond	Brazzaville 2010												
			JANV	FEVR	MARS	AVRI	MAI	JUIN	JUIL	AOUT	SEPT	OCTO	NOVE	DEC	MOY
	INDICE GLOBAL	100,0	122,6	123,1	123,2	121,6	123,4	122,9	121,4	123,9	130,0	125,4	122,3	126,9	123,9
01	Produits alimentaires et boissons non alcoolisées	47,4	140,6	141,1	141,9	137,9	142,7	141,2	138,0	143,6	155,5	146,8	140,1	149,8	143,3
111	❖ Pains et céréales	5,8	160,4	162,7	161,1	142,8	151,5	139,4	137,9	144,6	147,7	144,9	148,7	148,0	149,1
112	❖ Viandes	9,2	112,3	113,4	115,9	121,1	127,8	128,0	118,5	127,5	128,1	123,1	129,2	125,9	122,6
113	❖ Poissons et fruits de mer	11,8	132,8	132,9	133,4	134,2	139,8	130,6	133,2	142,1	151,3	161,3	148,0	149,3	140,7
114	❖ Lait, fromage et œufs	1,8	127,8	128,0	128,0	128,8	128,2	135,8	128,1	127,9	127,7	128,2	129,5	129,7	129,0
115	❖ Huiles et graisses	3,2	121,6	121,6	121,6	111,9	120,3	117,8	118,7	129,2	131,1	134,3	127,8	139,2	124,6
116	❖ Fruits	0,3	150,2	150,0	144,7	126,9	127,8	156,9	135,0	156,9	174,8	176,5	189,8	181,4	155,9
02	Boissons alcoolisées et tabac	1,0	105,7	105,7	174,3	105,6	105,5	105,7	105,6	105,4	105,5	105,5	105,4	105,4	111,3
03	Articles d'habillement et chaussures	5,2	117,2	117,2	105,7	117,1	116,1	116,1	116,1	116,1	116,1	116,1	116,1	116,5	115,5
04	Logement, eau, gaz, électricité et autres combustibles	10,3	117,9	120,3	117,1	121,1	116,4	118,7	118,9	120,6	124,1	119,8	121,1	120,4	119,7
05	Meubles, articles de ménage et entretien courant de la maison	4,5	110,5	110,5	118,3	110,5	109,0	109,0	109,0	109,0	109,0	109,0	109,0	109,8	110,2
06	Santé	4,6	98,4	98,4	110,5	98,2	98,2	98,4	98,4	98,5	98,5	98,5	98,7	98,6	99,4
07	Transports	9,3	110,2	110,2	98,2	109,4	109,6	109,4	109,4	109,2	109,4	109,4	109,4	109,5	108,6
08	Communications	4,4	64,6	64,6	109,4	64,6	64,6	64,6	64,6	64,6	64,6	64,6	64,6	64,6	68,3
09	Loisirs et culture	2,3	94,6	94,6	64,6	94,6	94,2	94,3	94,3	94,3	94,3	94,3	94,3	94,4	91,9
10	Enseignement	2,9	88,3	88,3	94,6	88,3	93,5	93,5	93,5	83,1	83,1	83,1	82,2	82,2	87,8
11	Restaurants et hôtels	3,2	104,4	104,4	88,3	104,4	104,4	104,4	104,4	104,4	104,4	104,4	104,4	104,4	103,1
12	Biens et services divers	4,9	122,1	122,1	104,4	122,1	122,4	122,4	122,4	122,4	122,4	122,4	122,4	122,3	120,8

Evolution de l'IHPC Pointe Noire de 2006 à 2010



Fonction	Libellé	Pond	Pointe-Noire 2006												
			JANV	FEVR	MARS	AVRI	MAI	JUIN	JUIL	AOUT	SEPT	OCTO	NOVE	DEC	MOY
	INDICE GLOBAL	100,0	100,6	101,9	101,5	101,3	103,3	102,8	102,4	103,6	104,6	102,8	103,6	105,2	102,8
01	Produits alimentaires et boissons non alcoolisées	49,4	110,6	112,0	111,6	111,4	113,4	112,9	112,5	113,6	114,7	112,9	113,6	115,3	112,9
111	❖ Pains et céréales	7,5	119,5	120,9	120,5	120,3	122,3	121,8	121,4	122,5	123,6	121,8	122,5	124,2	121,8
112	❖ Viandes	6,9	90,0	91,3	90,9	90,7	92,7	92,2	91,8	93,0	94,0	92,2	93,0	94,6	92,2
113	❖ Poissons et fruits de mer	11,9	108,0	109,4	108,9	108,7	110,7	110,3	109,8	111,0	112,1	110,2	111,0	112,7	110,2
114	❖ Lait, fromage et œufs	1,8	100,6	101,9	101,5	101,3	103,3	102,8	102,4	103,5	104,6	102,8	103,5	105,2	102,8
115	❖ Huiles et graisses	4,0	115,3	116,6	116,2	116,0	118,0	117,5	117,1	118,3	119,3	117,5	118,3	119,9	117,5
116	❖ Fruits	0,5	96,0	97,3	96,9	96,7	98,7	98,2	97,8	99,0	100,0	98,2	99,0	100,6	98,2
02	Boissons alcoolisées et tabac	1,1	81,4	82,8	82,4	82,1	84,1	83,7	83,3	84,4	85,5	83,7	84,4	86,1	83,7
03	Articles d'habillement et chaussures	4,3	88,7	90,0	89,6	89,4	91,4	90,9	90,5	91,7	92,7	90,9	91,7	93,3	90,9
04	Logement, eau, gaz, électricité et autres combustibles	8,6	94,7	96,1	95,7	95,5	97,5	97,0	96,6	97,7	98,8	97,0	97,7	99,4	97,0
05	Meubles, articles de ménage et entretien courant de la maison	3,8	94,4	95,8	95,3	95,1	97,1	96,6	96,2	97,4	98,4	96,6	97,4	99,0	96,6
06	Santé	4,1	79,0	80,3	79,9	79,7	81,7	81,2	80,8	82,0	83,0	81,2	82,0	83,6	81,2
07	Transports	9,2	94,9	96,3	95,8	95,6	97,6	97,2	96,7	97,9	99,0	97,1	97,9	99,6	97,1
08	Communications	4,2	80,4	81,8	81,3	81,1	83,1	82,7	82,2	83,4	84,5	82,6	83,4	85,0	82,6
09	Loisirs et culture	1,7	84,4	85,8	85,3	85,1	87,1	86,7	86,2	87,4	88,4	86,6	87,4	89,0	86,6
10	Enseignement	2,7	81,8	83,2	82,7	82,5	84,5	84,1	83,6	84,8	85,8	84,0	84,8	86,4	84,0
11	Restaurants et hôtels	6,2	101,4	102,8	102,4	102,1	104,1	103,7	103,2	104,4	105,5	103,7	104,4	106,1	103,7
12	Biens et services divers	4,8	89,5	90,9	90,4	90,2	92,2	91,7	91,3	92,5	93,5	91,7	92,5	94,1	91,7

Fonction	Libellé	Pond	Pointe-Noire 2007												
			JANV	FEVR	MARS	AVRI	MAI	JUIN	JUIL	AOUT	SEPT	OCTO	NOVE	DEC	MOY
	INDICE GLOBAL	100,0	105,0	107,1	105,3	103,6	103,5	103,3	104,1	106,0	104,1	107,7	109,0	106,0	105,4
01	Produits alimentaires et boissons non alcoolisées	49,4	115,0	117,1	115,3	113,6	113,6	113,4	114,2	116,0	114,1	117,8	119,1	116,0	115,4
111	❖ Pains et céréales	7,5	123,9	126,0	124,3	122,5	122,5	122,3	123,1	124,9	123,0	126,7	128,0	124,9	124,3
112	❖ Viandes	6,9	94,3	96,5	94,7	93,0	92,9	92,7	93,5	95,4	93,5	97,1	98,4	95,4	94,8
113	❖ Poissons et fruits de mer	11,9	112,4	114,5	112,7	111,0	111,0	110,7	111,6	113,4	111,5	115,1	116,5	113,4	112,8
114	❖ Lait, fromage et œufs	1,8	104,9	107,1	105,3	103,5	103,5	103,3	104,1	106,0	104,1	107,7	109,0	106,0	105,4
115	❖ Huiles et graisses	4,0	119,6	121,8	120,0	118,3	118,2	118,0	118,8	120,7	118,8	122,4	123,7	120,7	120,1
116	❖ Fruits	0,5	100,3	102,5	100,7	99,0	98,9	98,7	99,5	101,4	99,5	103,1	104,4	101,4	100,8
02	Boissons alcoolisées et tabac	1,1	85,8	87,9	86,1	84,4	84,4	84,1	85,0	86,8	84,9	88,6	89,9	86,8	86,2
03	Articles d'habillement et chaussures	4,3	93,1	95,2	93,4	91,7	91,6	91,4	92,3	94,1	92,2	95,8	97,1	94,1	93,5
04	Logement, eau, gaz, électricité et autres combustibles	8,6	99,1	101,3	99,5	97,7	97,7	97,5	98,3	100,2	98,2	101,9	103,2	100,2	99,6
05	Meubles, articles de ménage et entretien courant de la maison	3,8	98,8	100,9	99,1	97,4	97,3	97,1	98,0	99,8	97,9	101,5	102,8	99,8	99,2
06	Santé	4,1	83,4	85,5	83,7	82,0	81,9	81,7	82,5	84,4	82,5	86,1	87,4	84,4	83,8
07	Transports	9,2	99,3	101,4	99,6	97,9	97,9	97,6	98,5	100,3	98,4	102,0	103,4	100,3	99,7
08	Communications	4,2	84,8	86,9	85,1	83,4	83,4	83,1	84,0	85,8	83,9	87,5	88,8	85,8	85,2
09	Loisirs et culture	1,7	88,8	90,9	89,1	87,4	87,3	87,1	88,0	89,8	87,9	91,5	92,8	89,8	89,2
10	Enseignement	2,7	86,2	88,3	86,5	84,8	84,7	84,5	85,4	87,2	85,3	88,9	90,2	87,2	86,6
11	Restaurants et hôtels	6,2	105,8	107,9	106,1	104,4	104,4	104,1	105,0	106,8	104,9	108,6	109,9	106,8	106,2
12	Biens et services divers	4,8	93,9	96,0	94,2	92,5	92,4	92,2	93,1	94,9	93,0	96,6	97,9	94,9	94,3

Fonction	Libellé	Pond	Pointe-Noire 2008												
			JANV	FEVR	MARS	AVRI	MAI	JUIN	JUIL	AOUT	SEPT	OCTO	NOVE	DEC	MOY
	INDICE GLOBAL	100,0	104,9	107,6	106,3	110,8	111,1	108,4	110,2	111,0	111,4	112,1	111,1	109,0	109,5
01	Produits alimentaires et boissons non alcoolisées	49,4	114,9	117,6	116,4	120,9	121,1	118,5	120,2	121,1	121,5	122,2	121,1	119,0	119,5
111	❖ Pains et céréales	7,5	123,8	126,5	125,3	129,8	130,0	127,4	129,1	130,0	130,4	131,1	130,0	127,9	128,4
112	❖ Viandes	6,9	94,3	97,0	95,7	100,2	100,5	97,8	99,6	100,4	100,8	101,5	100,5	98,4	98,9
113	❖ Poissons et fruits de mer	11,9	112,3	115,0	113,8	118,2	118,5	115,8	117,6	118,4	118,9	119,6	118,5	116,4	116,9
114	❖ Lait, fromage et œufs	1,8	104,9	107,5	106,3	110,8	111,1	108,4	110,2	111,0	111,4	112,1	111,1	109,0	109,5
115	❖ Huiles et graisses	4,0	119,6	122,2	121,0	125,5	125,8	123,1	124,9	125,7	126,1	126,8	125,8	123,7	124,2
116	❖ Fruits	0,5	100,3	103,0	101,7	106,2	106,5	103,8	105,6	106,4	106,8	107,5	106,5	104,4	104,9
02	Boissons alcoolisées et tabac	1,1	85,7	88,4	87,2	91,7	91,9	89,2	91,0	91,9	92,3	93,0	91,9	89,8	90,3
03	Articles d'habillement et chaussures	4,3	93,0	95,7	94,4	98,9	99,2	96,5	98,3	99,1	99,5	100,2	99,2	97,1	97,6
04	Logement, eau, gaz, électricité et autres combustibles	8,6	99,0	101,7	100,5	105,0	105,3	102,6	104,4	105,2	105,6	106,3	105,2	103,1	103,7
05	Meubles, articles de ménage et entretien courant de la maison	3,8	98,7	101,4	100,1	104,6	104,9	102,2	104,0	104,8	105,2	105,9	104,9	102,8	103,3
06	Santé	4,1	83,3	86,0	84,7	89,2	89,5	86,8	88,6	89,4	89,8	90,5	89,5	87,4	87,9
07	Transports	9,2	99,2	101,9	100,7	105,1	105,4	102,7	104,5	105,3	105,8	106,5	105,4	103,3	103,8
08	Communications	4,2	84,7	87,4	86,1	90,6	90,9	88,2	90,0	90,8	91,2	91,9	90,9	88,8	89,3
09	Loisirs et culture	1,7	88,7	91,4	90,1	94,6	94,9	92,2	94,0	94,8	95,2	95,9	94,9	92,8	93,3
10	Enseignement	2,7	86,1	88,8	87,5	92,0	92,3	89,6	91,4	92,2	92,6	93,3	92,3	90,2	90,7
11	Restaurants et hôtels	6,2	105,7	108,4	107,2	111,7	111,9	109,2	111,0	111,9	112,3	113,0	111,9	109,8	110,3
12	Biens et services divers	4,8	93,8	96,5	95,2	99,7	100,0	97,3	99,1	99,9	100,3	101,0	100,0	97,9	98,4

Fonction	Libellé	Pond	Pointe-Noire 2009												
			JANV	FEVR	MARS	AVRI	MAI	JUIN	JUIL	AOUT	SEPT	OCTO	NOVE	DEC	MOY
	INDICE GLOBAL	100,0	113,4	114,4	115,4	114,5	114,3	111,2	110,2	112,7	112,9	111,9	112,1	113,8	113,2
01	Produits alimentaires et boissons non alcoolisées	49,4	116,4	118,7	119,5	118,0	117,5	113,2	111,5	116,2	116,5	114,0	114,7	116,9	116,3
111	❖ <i>Pains et céréales</i>	7,5	149,7	145,6	152,6	146,2	148,8	150,4	146,1	146,9	148,1	144,5	144,0	146,0	147,7
112	❖ <i>Viandes</i>	6,9	108,1	108,0	109,6	109,7	109,3	108,4	107,2	108,7	105,7	106,5	107,3	105,9	107,9
113	❖ <i>Poissons et fruits de mer</i>	11,9	111,4	118,9	111,4	117,7	111,1	109,2	103,8	114,6	128,4	120,3	114,2	114,8	114,7
114	❖ <i>Lait, fromage et œufs</i>	1,8	123,3	126,0	123,8	121,3	123,3	124,0	123,5	120,9	122,4	121,4	122,7	122,4	123,0
115	❖ <i>Huiles et graisses</i>	4,0	108,3	108,0	105,9	102,6	102,2	105,0	104,3	116,2	111,9	115,7	120,0	120,7	110,4
116	❖ <i>Fruits</i>	0,5	103,2	112,6	119,7	107,7	113,1	104,4	122,1	113,5	133,2	131,7	118,0	125,8	117,6
02	Boissons alcoolisées et tabac	1,1	105,6	100,8	101,0	101,1	101,1	101,0	101,1	101,3	101,3	101,5	101,3	101,3	101,5
03	Articles d'habillement et chaussures	4,3	119,8	115,2	114,4	116,0	115,7	117,0	116,2	115,4	114,2	114,1	113,9	120,3	115,9
04	Logement, eau, gaz, électricité et autres combustibles	8,6	117,0	117,8	123,2	120,6	121,3	108,9	108,3	110,8	111,0	113,0	111,9	113,9	115,0
05	Meubles, articles de ménage et entretien courant de la maison	3,8	114,8	114,8	114,1	114,0	114,1	114,2	114,3	115,6	114,0	116,5	116,6	116,2	114,9
06	Santé	4,1	97,3	97,3	97,3	97,3	97,3	97,3	97,3	96,8	96,9	96,9	96,3	96,3	97,0
07	Transports	9,2	111,9	111,9	111,8	111,8	114,3	114,3	111,9	114,3	114,3	114,4	114,3	114,3	113,1
08	Communications	4,2	102,4	104,4	105,5	103,3	99,1	99,1	100,1	101,1	101,1	101,7	101,7	102,9	102,4
09	Loisirs et culture	1,7	113,1	112,3	112,3	112,7	112,5	112,6	112,2	111,6	112,6	112,6	111,9	114,6	112,6
10	Enseignement	2,7	107,5	107,5	107,5	107,5	99,5	101,1	101,1	101,1	101,1	98,7	98,7	98,7	103,2
11	Restaurants et hôtels	6,2	107,3	107,1	110,8	112,8	115,8	114,8	118,3	113,9	114,9	115,3	115,3	115,0	113,0
12	Biens et services divers	4,8	108,6	109,5	107,4	105,5	105,4	106,0	104,6	104,4	104,2	104,8	105,3	108,1	106,3

Fonction	Libellé	Pond	Pointe-Noire 2010												
			JANV	FEVR	MARS	AVRI	MAI	JUIN	JUIL	AOUT	SEPT	OCTO	NOVE	DEC	MOY
	INDICE GLOBAL	100,0	116,4	114,1	114,3	109,8	108,5	111,1	111,5	113,4	113,6	116,4	116,4	115,7	113,4
01	Produits alimentaires et boissons non alcoolisées	49,4	123,1	118,7	118,7	110,1	106,8	112,0	112,9	115,8	116,3	122,3	122,7	120,0	116,6
111	❖ Pains et céréales	7,5	132,7	132,6	132,7	135,3	133,0	132,4	132,7	135,9	130,4	136,5	134,4	134,3	133,6
112	❖ Viandes	6,9	103,6	102,4	102,4	105,0	107,2	111,1	111,0	107,1	111,3	108,1	109,3	106,6	107,1
113	❖ Poissons et fruits de mer	11,9	102,5	102,5	102,5	86,6	82,1	92,0	92,8	115,7	119,8	130,4	132,8	117,0	106,4
114	❖ Lait, fromage et œufs	1,8	119,9	119,4	120,0	121,1	119,9	119,1	117,2	121,4	118,5	116,5	120,3	120,1	119,5
115	❖ Huiles et graisses	4,0	109,0	109,0	108,8	107,3	106,5	111,6	116,7	116,2	122,6	125,1	119,1	119,6	114,3
116	❖ Fruits	0,5	115,1	115,2	139,0	117,4	97,5	108,3	131,2	132,8	133,5	146,9	115,8	117,8	122,5
02	Boissons alcoolisées et tabac	1,1	101,4	101,4	101,4	100,9	100,8	101,1	100,3	101,1	100,5	100,8	100,8	100,8	100,9
03	Articles d'habillement et chaussures	4,3	113,0	112,6	111,1	111,5	111,6	111,5	111,8	111,4	111,5	111,7	111,3	113,2	111,9
04	Logement, eau, gaz, électricité et autres combustibles	8,6	112,0	112,2	114,6	112,8	114,7	116,5	115,9	121,3	121,0	118,8	116,6	118,7	116,3
05	Meubles, articles de ménage et entretien courant de la maison	3,8	118,4	117,0	116,4	113,6	113,7	112,7	112,8	114,8	113,8	113,7	113,5	113,5	114,5
06	Santé	4,1	96,3	96,3	96,8	96,8	96,8	96,9	97,3	97,3	97,3	97,3	97,3	97,3	97,0
07	Transports	9,2	114,4	114,1	114,6	114,5	114,5	114,6	114,6	114,5	114,6	114,6	114,4	118,8	114,9
08	Communications	4,2	101,7	101,7	101,7	100,6	100,6	100,6	100,6	99,7	99,7	99,7	99,7	99,7	100,5
09	Loisirs et culture	1,7	112,0	111,8	111,4	111,1	110,5	104,6	104,1	103,9	104,6	104,5	104,5	106,0	107,4
10	Enseignement	2,7	97,5	97,5	97,5	97,5	97,5	97,5	97,5	97,5	97,5	97,7	97,7	97,7	97,6
11	Restaurants et hôtels	6,2	114,0	114,0	114,4	116,0	118,1	118,1	117,0	117,0	117,0	117,0	117,0	117,0	116,4
12	Biens et services divers	4,8	108,4	108,0	107,8	107,9	108,6	108,9	108,9	108,9	109,2	108,9	109,0	109,5	108,7

**INDICE HARMONISE DES PRIX A LA
CONSOMMATION DES MENAGES**

Spécial IHPC de 2006 à 2010

Directeur de publication : Samuel AMBAPOUR

Directeur de rédaction : Gilbert MVILA

Directeur de rédaction adjoint Brazzaville : Michel MANKOU

Directeur de rédaction adjoint Pointe-Noire : Eugene TATI POATY

Rédacteur de publication : Marcel MBALOULA

Rédacteur de publication adjoint : Aaron BANTSIMBA

PRODUCTION

Jeannette MATOUASSIOUA

Jean Benoit GANKOU

Ckercy MBADZI

Anatole AKILA

SECRETARIAT

Emerancie AKOULI

Centre National de la Statistique et des Etudes Economiques,

B.P : 2031 Brazzaville, Tel. : (242) 22 281 59 09

E-mail : cnsee@hotmail.fr, Site : <http://www.cnsee.org>

Distribution : Service de la documentation, des archives et de la reprographie